

Der Energiesparer mit Touchscreen

Die neue Generation von Shuttles All-in-One PCs ist sparsam. Sehr sparsam. Denn dank Intels neuem Atom D510 Dual-Core Prozessor konnte der Energieverbrauch beim X 5020T um rund 50 Prozent gesenkt werden. Für die nötige Ruhe im Arbeitsbereich sorgt dabei das Gehäuse, das komplett ohne Lüfter auskommt und passiv gekühlt wird. Eingaben können gewohnt einfach direkt per Berührung des 15,6 Zoll großen Bildschirms getätigt werden oder über den mitgelieferten Eingabestift erfolgen. Ebenfalls an Bord sind ein Cardreader, Netzwerkanschluss, WLAN, Webcam, Lautsprecher und Mikrofon. Neu dabei sind eine parallele und zwei serielle Schnittstellen auf der Rückseite für besondere Anwendungen. Dabei lässt sich der X 5020T nach ihren individuellen Präferenzen konfigurieren.

Shuttle All-in-One PC X 5020T



Intel
Pineview-D

Besondere Merkmale

All-in-one Design	<ul style="list-style-type: none"> Voll ausgestatteter All-in-one PC mit Display Klein: 39,1 x 32,7 x 3,6 cm (BHT) Klappständer auch als Griff verwendbar Externes, lüfterloses Netzteil (40W)
CPU & Chipatz	<ul style="list-style-type: none"> CPU: Intel ATOM D510 Dual Core Codename: Pineview-D (1,66 GHz) Chipsatz: NM10 (Plattform Controller Hub)
Speicher	<ul style="list-style-type: none"> Mit 1 bis 4 GB DDR2-667/800 Speicher Mit SATA-Festplatte oder SSD-Laufwerk (2,5")
Betriebs-system	<ul style="list-style-type: none"> Windows 7 or Windows Vista
Display & Grafik	<ul style="list-style-type: none"> 39,6cm (15,6") Touchscreen (1366x768) Integrierte Grafikfunktion (GMA3150, DX9) VGA Video-Ausgang (Erweiterter Modus)
Anschlüsse	<ul style="list-style-type: none"> 4x USB, Audio: Mikrofon, Line-out Netzwerk-Anschluss, Wireless LAN (Draft-n) 2x Seriell, 1x Parallel
Weitere integrierte Komponenten	<ul style="list-style-type: none"> 4-in-1 Cardreader 1,3 Megapixel Webcam 2x 2W Lautsprecher, Mikrofon Befestigungsmöglichkeit für VESA-Halterung Lichtleiste an der Unterkante
Netzteil	<ul style="list-style-type: none"> 40W, lüfterlos, Energy Star 5 konform
Garantie	<ul style="list-style-type: none"> 24 Monate Pick-up-and-Return Service



Die Bilder dienen nur zur Illustration.

Shuttle X 50V2-Serie – Übersicht

Name	Betriebssystem	Festplatte	Speicher	Strichcode-Nummer
Barebone X50V2	Ohne	Ohne	Ohne	Weiß: 811686003113 Schwarz: 811686003090
System X 5020T	Konfigurierbar	Konfigurierbar	Konfigurierbar	Weiß: - Schwarz: -
System X 5020TA	Windows 7 Home Premium	250 GB	2 GB	Weiß: 4046047102068 Schwarz: 4046047102075
System X50X2A	Ohne	250 GB	2 GB	Weiß: 4046047102082 Schwarz: 4046047102099
System X502VA	Linux openSuse	250 GB	2 GB	Weiß: 4046047102105 Schwarz: 4046047102112

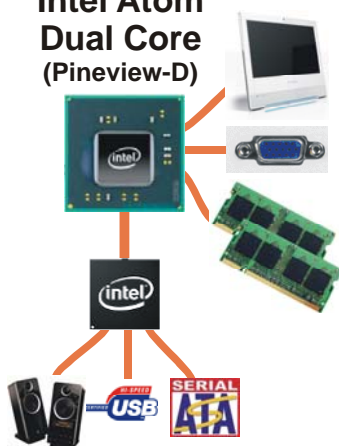
Shuttle X 5020T – Top-Leistungsmerkmale



Steuern Sie Ihre Software mit dem Finger

Der Touchscreen ist eines der einfachsten Eingabegeräte und deshalb die erste Wahl für eine Vielzahl von Anwendungen, wo eine einfache Interaktion zwischen Mensch und PC erforderlich ist. Mit einem Touchscreen kann auf Informationen einfacher und schneller zugegriffen werden, da der Anwender für seine Auswahl lediglich intuitiv den Bildschirm berühren muss. Darüber hinaus ist natürlich weiterhin der Anschluss von Maus und Tastatur per USB möglich.

Intel Atom Dual Core (Pineview-D)



Der neue Atom-Prozessor integriert den Grafikkern

Shuttle X 5020T ist mit Intels neuem Atom-Prozessor ausgestattet (Codename: Pineview). Er integriert auch den Speichercontroller und die Grafikeinheit, wodurch die Verlustleistung verringert und der Speicherzugriff beschleunigt wird. Der Prozessor ist mit der Southbridge NM10 verbunden (Codename: Tiger Point).

Dual Core. Do more.

Fast alle verfügbaren Netbooks und All-in-one-PCs mit Atom-Prozessor verwenden die Single-Core-Ausführung. Shuttle hebt sich dagegen mit seinem All-in-one-PC Barebone ab, indem es die leistungsstärkere Dual-Core-Version Intel Atom D510 integriert. Dies führt zu einem spürbar besseren Reaktionsverhalten beim Arbeiten unter Windows, insbesondere bei Multithreading-Anwendungen.



Energiesparend, Umweltfreundlich

Die neue X 5020T-Version mit Intel Atom D510 Dual-Core Prozessor und einem ENERGY STAR 5.0 konformen Netzteil nimmt bei Volllast nur etwa 22 Watt aus dem Stromnetz auf, das ist ungefähr halb so viel wie bei dem Vorgänger X 5000T mit Atom 330 Prozessor und 945GC-Chipsatz.



VGA Anschluss

Dieser VGA-Anschluss dient zum Anschließen eines zweiten Displays oder eines Beamers.



All-in-one PC

Das Shuttle X 5020T integriert bereits die üblichen PC-Komponenten in einem Gerät, die bei herkömmlichen Desktop-PCs zusätzlich angeschafft werden müssen. Dies schließt z.B. folgende Komponenten mit ein: Webcam, Mikrofon, Mainboard, Display, Touchscreen-Eingabegerät, Wireless-LAN-Modul und Stereo-Lautsprecher. Das spart neben Geld auch Platz und sieht dabei viel aufgeräumter aus.



Webcam and Mikrofon integriert

Mit der eingebauten 1.3 Megapixel Webcam und dem Mikrofon ist es ein Leichtes, Bilder oder Live-Videostreams im Internet zu veröffentlichen – und man kann in Echtzeit mit Freunden, Verwandten und Kollegen per Bild und Ton kommunizieren.



Klein und schick

Das Shuttle X 5020T hat mit nur 3,6cm Tiefe ein schlankes, kompaktes Design und bietet darüber hinaus eine erstklassige Funktionalität. Das dezente Design lässt zunächst nicht auf einen kompletten PC schließen. Dieser schlanke PC findet selbst unter engsten Verhältnissen immer einen Platz – ob als Blickfang auf dem Schreibtisch oder als Schmuckstück im Wohnzimmer.



Lüfterlos und mit 22dBA nahezu geräuschlos

Das Shuttle X 5020T hat ein lüfterloses Kühlsystem aus einer Kombination aus Kühlkörpern und Wärmepads. Somit ist es nicht nur leise, sondern es wird auch kein Staub angesaugt.



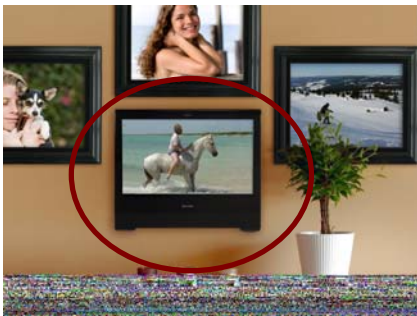
Tragegriff

Der Ständer wurde idealerweise so konstruiert, dass er hochgeklappt auch als Tragegriff funktioniert. So lässt sich das Gerät leicht mit einer Hand transportieren.



Kensington Diebstahlsicherung

Ein Drahtseil mit Öse wird um einen festen Gegenstand geschlungen und hat am anderen Ende ein Schloss, welches in einer ca. 3x7mm großen Öffnung am PC verankert wird. Das Schloss mit Drahtseil ist nicht im Lieferumfang enthalten.



VESA-Halterung

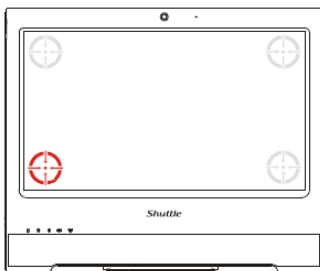
Wenn man den Ständer entfernt, kommen vier Gewindebohrungen zum Vorschein, an die sich eine handelsübliche 100mm VESA-Halterung (z.B. zur Wandmontage) montieren lässt.



Control AP Software

Klicken Sie auf das „ControlAP“-Icon auf dem Windows-Desktop und Sie können die folgenden Konfigurationen einfach mit dem Finger auf dem Touchscreen vornehmen:

- Bildschirm-Helligkeit
- Lichtleisten-Helligkeit
- Wireless LAN Ein/Aus
- Web-Kamera Ein/Aus
- Konfiguration von LCD und externem VGA-Monitor



Vier-Punkt-Touchscreen-Kalibrierung

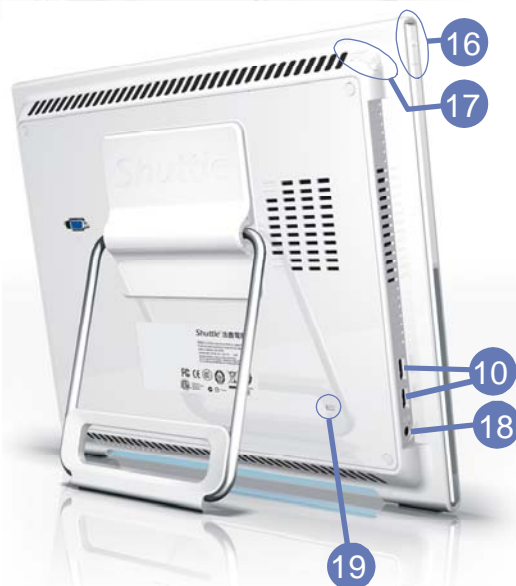
Der Shuttle X 5020T All-in-One-PC ist mit einem präzisen Touchscreen ausgestattet. Dieser kann auf einfache Weise durch vierfaches Antippen des Bildschirms mit dem Stylus-Eingabestift kalibriert werden. Mit dieser Vier-Punkt-Kalibrierung können auch Programme mit einer anspruchsvollen Grafischen Benutzerschnittstelle (GUI) verwendet werden, die präzise Eingaben für ihre Buttons, Icons oder Scrollbalken benötigen.



Serielle und parallele Schnittstellen

Im industriellen Umfeld sind serielle und parallele Schnittstellen für einige Anwendungen immer noch gefragt. Auf der Rückseite des X5020T befinden sich daher eine parallele und zwei serielle Schnittstellen. (Europäische Version)

Shuttle X 5020T Übersicht (Anschlüsse, Buttons, etc.)



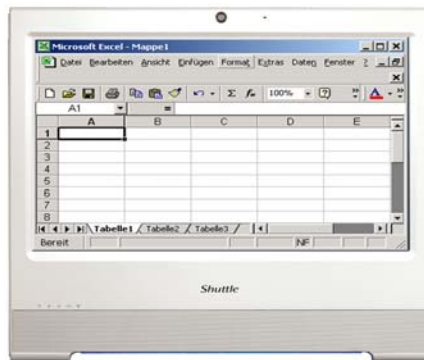
- 1 Touchscreen LCD Display
- 2 Webcam
- 3 Mikrofon
- 4 Betriebsanzeige-LED
- 5 Festplatten LED-Anzeige
- 6 Wireless LAN LED-Anzeige
- 7 Stereo Lautsprecher
- 8 Lichtleiste
- 9 Cardreader
- 10 4 USB-Anschlüsse
- 11 Netzwerk-Anschluss
- 12 Mikrofon-Eingang
- 13 Audio Line-Ausgang (Kopfhörer)
- 14 VGA-Ausgang
- 15 Ständer (Griff)
- 16 Einschalt-Button
- 17 Stylus-Stift mit Halterung
- 18 Eingang für das Netzteil
- 19 Kensington Lock
- 20 Vesa Befestigung
- 21 2x COM, 1x Par. Ports



Shuttle X 5020T – Anwendungsbeispiele



Unterhaltung
Musik, Video, Foto-Galerie, TV*
*) TV Tuner USB Stick erforderlich



Büroarbeit
Banking, Shopping, Word/Excel



Steuerung
Überwachung, Heimautomatisierung, Steuergerät



Kassensystem
Produktauswahl, Kalkulation



Weiterbildung
In der Schule, zu Hause, für Kinder und Erwachsene



Kommunikation
Email, VoIP, Messenger, Blog, Videokonferenz



Präsentationen
Visuelle Werbepattform am POS, Unterhaltung, Anzeige von Informationen im öffentlichen Bereichen

Shuttle X 5020T – Spezifikation

Gehäuse	<p>Farbe: weiß oder schwarz Abmessungen: 39,13 x 32,7 x 3,6 cm (BxHxT) 100mm-VESA-Befestigung Befestigungsloch für Kensington Lock</p>
Betriebs-system	<p>Windows 7 Home Premium / Professional Windows Vista Home Basic / Home Premium</p>
Touchscreen	<p>Bildschirm für Berührungseingabe mit dem Finger. Resistive Technologie für Ein-Finger-Bedienung (Single Touch) Mitgelieferter Eingabestift (Stylus Pen) für den Touchscreen</p>
39,6cm (15,6-Zoll) Display	<p>39,6cm/15,6" LCD Display, Seitenverhältnis: 16:9 Wide Screen Auflösung: 1366x768 = 1,05 Megapixel Regelbare Hintergrundbeleuchtung: Hochleistungs-LED</p>
Intel Atom Prozessor	<p>Intel Dual Core Atom Prozessor D510 (Codename: Pineview-D) 45nm Herstellungstechnologie, FCBGA559-Gehäuse Intel Hyper-Threading-Technologie: zwei Threads pro Kern Intel 64 Architektur, Kerntaktfrequenz: 1,66GHz, L2-Cache: 1024kB, TDP: 15W Integrierte Northbridge mit Speicher- und Grafik-Controller</p>
Southbridge	<p>Intel® NM10 Platform Controller Hub (PCH), Codename: Tiger Point</p>
BIOS	<p>AMI BIOS im 8Mb Flash ROM unterstützt PnP, ACPI 3.0 Unterstützt das Booten von einer externen Speicherkarte über USB</p>
Speicher	<p>Mit 1 bis 4 GB DDR2-667/800 Speicher *)</p>
Festplatte	<p>Mit einer Serial ATA Festplatte oder einem SATA-SSD-Laufwerk im 6,35cm/2,5"-Format</p>
Cardreader	<p>Integrierter Multiformat 4-in-1-Card-Reader (USB 2.0) Unterstützt die Speicherkarten-Formate: SD, MMC, MS und MS-pro</p>
Webcam	<p>Integriertes Kameramodul mit 1,3 Megapixel Auflösung</p>
Sound, Mikrofon, Lautsprecher	<p>IDT92HD81 Audio Codec unterstützt den Azalia-Standard Zwei analoge 3,5mm Audio-Anschlüsse: 1) Line-out (Kopfhörer) 2) Mikrofon-Eingang Im Gehäuse integriert: Kondensator-Mikrofon und 2x 2W Lautsprecher</p>

Integrierte Grafikfunktion	<p>Die Grafikfunktion (GPU) ist im Prozessor integriert Intel GMA 3150, GPU-Taktfrequenz: 400MHz Intel Dynamic Video Memory Technology 4.0 (DVMT 4.0) Shared memory system max. 256MB Unterstützt DirectX 9 und 2D/3D-Befehle, Pixel Shader 2.0 MPEG2 Hardwarebeschleunigung Intel Clear-Video- / ProcAmp-Technologie erlaubt Einstellung von Farbton, Sättigung, Helligkeit und Kontrast Zwei Display-Ports: - Digital LVDS channel supports up to 1366*768, 18bpp resolution - Analog RGB supports up to 2048*1536, 60Hz resolution - Unterstützt den erweiterten Desktop-Modus sowie Clone-Modus</p>
Netzwerk	<p>JMicron JMC261 Single-Chip PCIe Fast Ethernet Combo Card Reader Host Controller Konform zur IEEE 802.3u 100Base-T Spezifikation Unterstützt 10 / 100 MBit/s Datentransferrate, unterstützt S3 Wake-on-LAN (WOL)</p>
Wireless LAN	<p>Unterstützt den Standard 802.11 b/g und Draft-n, Mini-PCIe-x1-Karte</p>
Anschlüsse	<p>VGA-Anschluss (D-Sub 15-pol., analog) 4x USB 2.0 (2x links, 2x rechts) Netzwerk (RJ45) Audio Line-out (Kopfhörer) Mikrofon-Eingang 2x Serielle Schnittstellen (9-polig) 1x Parallele Schnittstelle (25-polig) Eingang für externes Netzteil</p>
LEDs und Buttons	<p>Ein-/Ausschaltbutton Betriebsanzeige (blau) Festplatten-LED (orange) Wireless-LAN-LED (grün)</p>
Netzteil	<p>External 40W AC/DC power adapter (fanless), Dimensions: 27 x 37 x 90 mm Energy Star 5 compliant AC Input: 100~240V AC, 50~60Hz, DC Output: 19V DC, max. 2.1A</p>
Zertifikate	<p>Sicherheitszertifikate: TÜV, CB, BSMI EMI-Zertifikate: CE, FCC, BSMI, R&TT Weitere Zertifikate: RoHS, Energy Star 5</p>
Umgebungsparameter	<p>Betriebstemperatur: 0-35°C Luftfeuchtigkeit: 0-60%</p>
Garantie	<p>24 Monate Pick-up-and-Return Service (PUR)</p>

*) Systemressourcen und Hardware (wie PCI und PCI Express) benötigen physische Speicheradressen. Dadurch kann es zu einer Verringerung des verfügbaren adressierbaren Hauptspeichers kommen. Je nach Systemkonfiguration und Betriebssystem kann die Größe des adressierbaren Speichers, der dem Betriebssystem und den Anwendungen zur Verfügung steht, um bis zu 1 GB und mehr reduziert sein.