

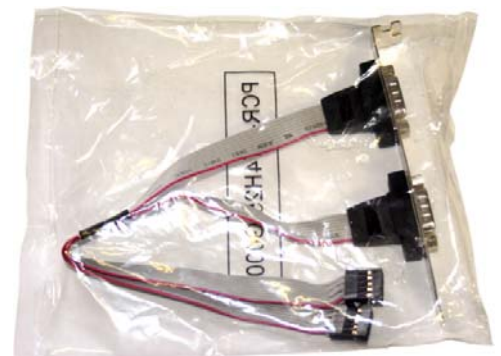
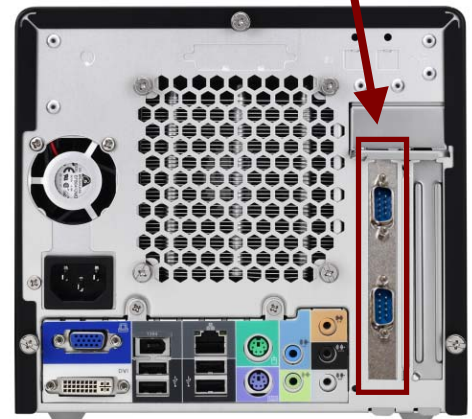
## PC7 – Adapter für zwei serielle Schnittstellen

## XPC Accessory PC7

Das Shuttle XPC Accessory PC7 ist ein COM-Port-Adapter und stellt zwei serielle Schnittstellen auf der Rückseite des PCs zur Verfügung. Durch den Einbau des Slotblechs wird wahlweise ein PCI- oder PCI-Express-Steckplatz belegt. Über diesen Adapter lassen sich externe Peripherie-Geräte mit der RS-232-Schnittstellen des Mainboards verbinden. Er ist kompatibel mit dem Shuttle XPC Barebone SA76G2 und wird als Bulkware (keine Verkaufsverpackung) ausgeliefert.

### Besondere Merkmale

<b>Modell</b>	<ul style="list-style-type: none"> <li>Shuttle XPC Accessory PC7</li> </ul>
<b>Typ</b>	<ul style="list-style-type: none"> <li>Backpanel Slotblech-Adapter stellt zwei serielle Anschlüsse (RS-232) zur Verfügung</li> </ul>
<b>Externe Anschlüsse</b>	<ul style="list-style-type: none"> <li>Zwei 9-polige D-Sub Anschlüsse (DB-9, männlich)</li> </ul>
<b>Interne Anschlüsse</b>	<ul style="list-style-type: none"> <li>Zwei 2x5-polige Steckleisten für die seriellen Schnittstellen auf dem Mainboard.</li> </ul>
<b>Internes Kabel</b>	<ul style="list-style-type: none"> <li>Ca. 22 cm lange Flachbandkabel</li> </ul>
<b>Einbau</b>	<ul style="list-style-type: none"> <li>Dieser Adapter belegt wahlweise einen PCI- oder PCI-Express-Steckplatz</li> </ul>
<b>Verpackung</b>	<ul style="list-style-type: none"> <li>Einfache Bulk-Verpackung</li> </ul>
<b>Kompatibilität</b>	<ul style="list-style-type: none"> <li>Zur Verwendung mit dem Shuttle XPC Barebone SA76G2</li> </ul>



8 11686 00527 8  
 Artikelnummer: PC7  
 Bestellnummer: PCZ-PC07

©2009 by Shuttle Computer Handels GmbH (Germany). All information subject to change without notice. Pictures for illustration purposes only.

Die Abbildungen dienen nur zur Illustration

XPC Accessory PC7 – Installationsanleitung



① Lösen Sie die drei Rändelschrauben der Gehäuseabdeckung.



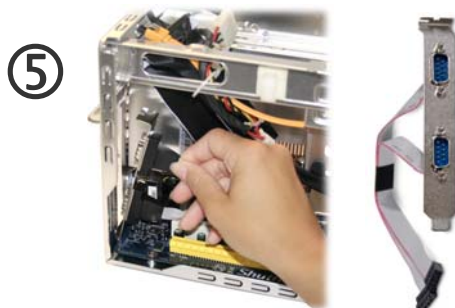
② Schieben Sie die Abdeckung nach hinten und nach oben.



③ Lösen Sie die Schrauben der Steckplatz-Abdeckung.



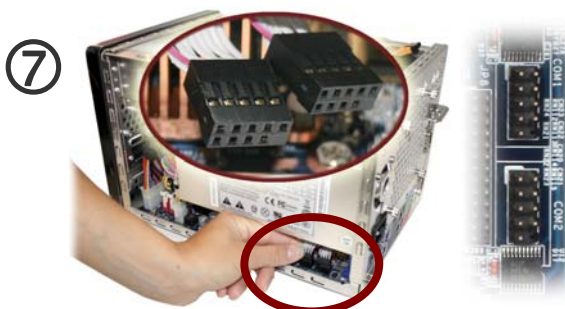
④ Heben Sie den Bügel hoch und entfernen Sie eins der beiden Slotbleche.



⑤ Setzen Sie den Slotblech-Adapter PC7 in einen beliebigen Steckplatz ein.



⑥ Schrauben Sie die Steckplatz-Abdeckung wieder fest.



⑦ Verbinden Sie die Adapter-Anschlüsse mit den seriellen Schnittstellen auf dem Mainboard. Beachten Sie die Ausrichtung anhand des fehlenden Pins.



⑧ Das Slotblech belegt wahlweise den PCI-Steckplatz oder den PCI-Express-x16-Steckplatz.