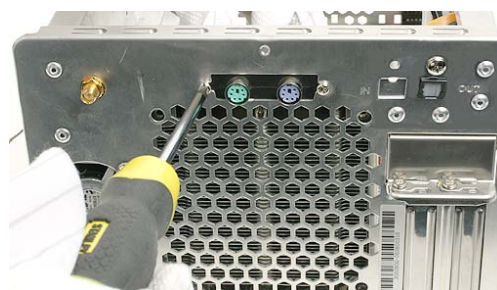


### PS10 Anschlussenerweiterung für PS/2

Für den XPC entwickelt.

Das Shuttle XPC Accessory PS10 ist eine Erweiterung, mit der man bestimmte Shuttle XPCs um PS/2-Anschlüsse für Tastatur und Maus erweitern kann. Es kann problemlos mit wenigen Handgriffen in jedem kompatiblen Shuttle XPC installiert werden. Während die traditionellen PS/2-Anschlüsse bei einigen modernen Shuttle XPCs aus dem Back-Panel verschwunden sind, kann der Anwender mit Hilfe dieses Adapters dennoch seine vorhandene Peripherie über PS/2 anschließen.

### XPC Accessory PS10



### Besondere Merkmale

<b>Typ</b>	<ul style="list-style-type: none"> <li>• PS/2 Anschluss-Erweiterung</li> </ul>
<b>Externe Anschlüsse</b>	<ul style="list-style-type: none"> <li>• 1x PS/2-Tastatur-Anschluss</li> <li>• 1x PS/2-Maus-Anschluss</li> </ul>
<b>Interner Anschluss</b>	<ul style="list-style-type: none"> <li>• 1x6 polige PS/2 Pinleiste</li> </ul>
<b>Kabellänge</b>	<ul style="list-style-type: none"> <li>• ca. 34 cm</li> </ul>
<b>Befestigung</b>	<ul style="list-style-type: none"> <li>• Vorgestanzte Perforation auf der Rückseite des Shuttle XPCs. 2 Schrauben im Lieferumfang.</li> </ul>
<b>XPC Kompatibilität</b>	<p>Zur Verwendung mit Shuttle XPC Barebones bzw. Shuttle XPC Systemen, bei denen ein passender PS/2-Anschluss onboard und eine Perforationen zur Montage vorhanden ist.</p> <p>Das Shuttle XPC Accessory PS10 ist kompatibel mit folgenden Shuttle XPC Barebones:</p> <ul style="list-style-type: none"> <li>• SG33G5/M</li> <li>• SG33G6 Deluxe</li> <li>• SN68SG2</li> <li>• SN68PTG5</li> <li>• SN68PTG6 Deluxe.</li> </ul> <p>Überprüfen Sie eventuell online, ob noch weitere Modelle kompatibel sind: <a href="http://www.shuttle.com">www.shuttle.com</a>.</p>

Artikelnummer: PS10

Bestellnummer: PCZ-PS10

UPC-Barcode:

